

Rénovation énergétique label BBC

Résidence SACVL de 1965

«Domaine de l'Étang» à LYON 5ÈME

Contexte

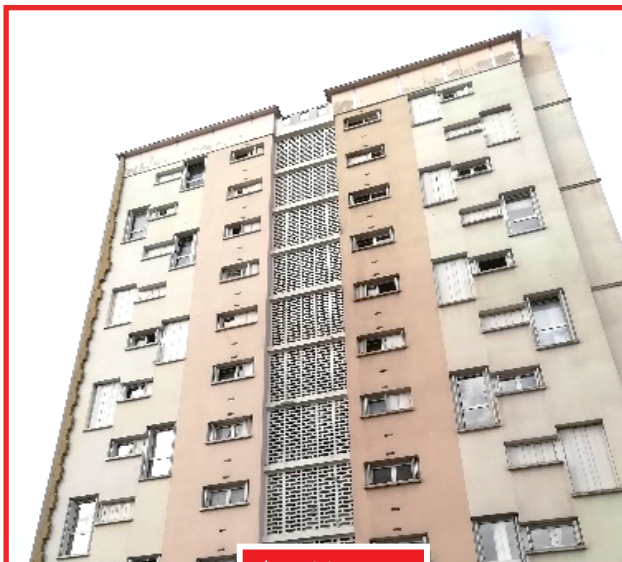


La résidence « Domaine de l'Étang » est située dans le quartier de Ménival dans le 5ème arrondissement de Lyon. Cet ensemble immobilier de 367 logements a été construit entre 1965 et 1967 par l'architecte urbaniste Charles Delfante. Elle comprend 8 bâtiments constitués de 4 tours en R+11, 2 barres en R+4, une barre en R+10 et une barre en R+11. La surface de plancher est d'environ 20 795 m². La typologie des 367 logements s'étend du T2 au T5.

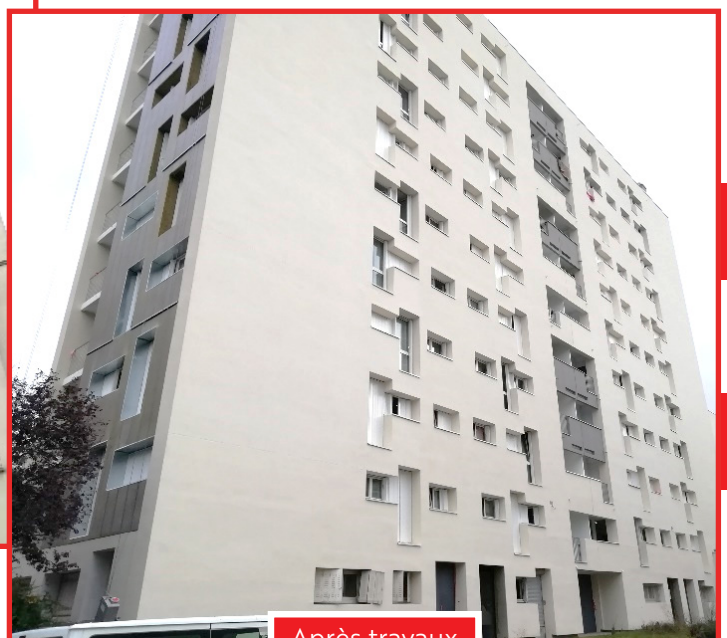
Avant travaux, les façades en béton plein n'étaient pas isolées, et les fenêtres avaient du double-vitrage ancien. La SACVL avait isolé thermiquement en 2010 les toitures terrasses. L'ensemble des logements étaient chauffés par un chauffage collectif par le sol (chaufferie au gaz) et la production d'eau chaude sanitaire était individuelle (chauffe bains gaz).

Le projet de rénovation dont la maîtrise d'œuvre a été réalisée par l'agence d'architecture JSA a permis la remise en valeur de cet ensemble architectural, et l'amélioration de la performance énergétique avec l'atteinte du label BBC rénovation (Bâtiment Basse consommation).

Le programme de travaux : l'isolation des façades, de la toiture, des planchers, de révision des menuiseries, de fermeture des loggias, de rénovation de la ventilation et du chauffage, le passage de l'eau chaude sanitaire individuelle à l'eau chaude sanitaire collective, l'installation solaire photovoltaïque ainsi une diminution de la consommation théorique d'énergie d'environ 59% !



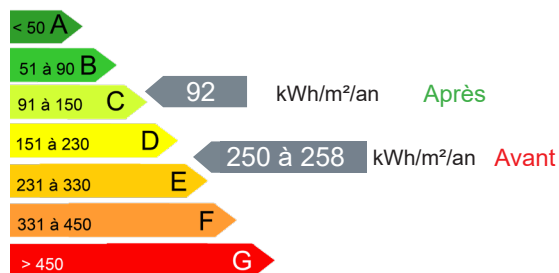
Avant travaux



Après travaux

Consommation

Chauffage + Eau chaude + Electricité (Ventilation, éclairage, auxiliaires)



Coûts



Coût total : 10 644 790 € TTC
Soit un coût moyen de 29 005 euros TTC par logement.

Coût des travaux énergétiques et thermiques : 4 385 313 euros HT

Soit un coût moyen des travaux énergétiques et thermiques de 11 949 euros HT par logement.

Travaux sur l'enveloppe



Isolation thermique par l'extérieur des façades et pignons avec 15 cm d'épaisseur de laine de roche ($R_{th} = 4,2 \text{ m}^2.K/W$).
Réalisation : [Eiffage Construction Réhabilitation Centre Est](#)

Isolation thermique des planchers bas.
Réalisation : [Eiffage Construction Réhabilitation Centre Est](#)

Révision des menuiseries existantes et fermeture des loggias par des menuiseries en aluminium avec double vitrage d'épaisseur 4/16/4 ($U_w = 1,5 \text{ W/m}^2.K$) et pose de persiennes coulissantes en PVC.
Réalisation : [Eiffage Construction Réhabilitation Centre Est](#)

Travaux sur les systèmes et équipements



Rénovation de la ventilation par une ventilation mécanique basse pression auto-réglable, remplacement/création de bouches d'entrée d'air sur les menuiseries, remplacement des bouches d'extraction d'air.

Dépose des chauffe-bain individuels et raccordement à la chaufferie collective gaz pour l'eau chaude sanitaire.

Remplacement de la chaudière collective au gaz par une chaudière collective au gaz à condensation.

Rééquilibrage du réseau de chauffage.

Installation de panneaux photovoltaïques.

Réalisation : [Eiffage Construction Réhabilitation Centre Est](#)

Autres travaux : dans les parties communes, remplacement de l'éclairage pour de la LED avec détection de présence, réfection des revêtements (sols, murs, plafond).

Aides financières



- Ecoreno'V Métropole de Lyon : 962 335 €

Acteurs



Maîtrise d'ouvrage : [SACVL](#)

Maîtrise d'œuvre :

Architecte : [JSA Jacky Suchail Architecte](#)

BET Fluides : [Betics et Terre Eco](#)

Certificateur BBC : [Cerqual](#)

ECORENO'V - Agence Locale de l'Énergie et du Climat de la Métropole de Lyon
12 - 14 Avenue Antoine Dutrievoz
69100 Villeurbanne
Tél. 04 37 48 25 90
Mail : ecorenov@alec-lyon.org
www.alec-lyon.org
www.grandlyon.com/ecorenov

Avec le soutien de